

Иллюстрации к статье Родникова А.Г. и др. "Геотраверс"

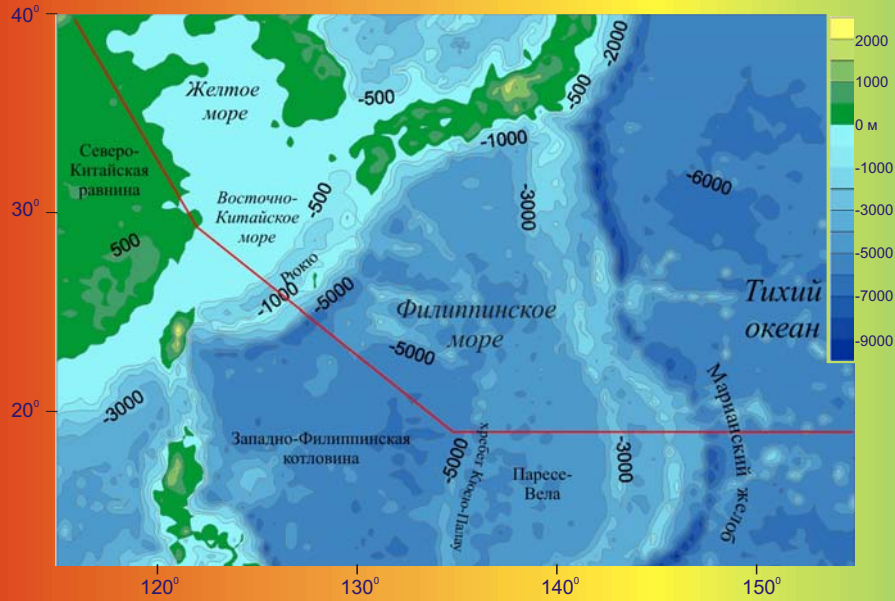


Рис. 1. Рельеф Северо-Китайской равнины и дна Филиппинского моря и местоположение геотраверса.

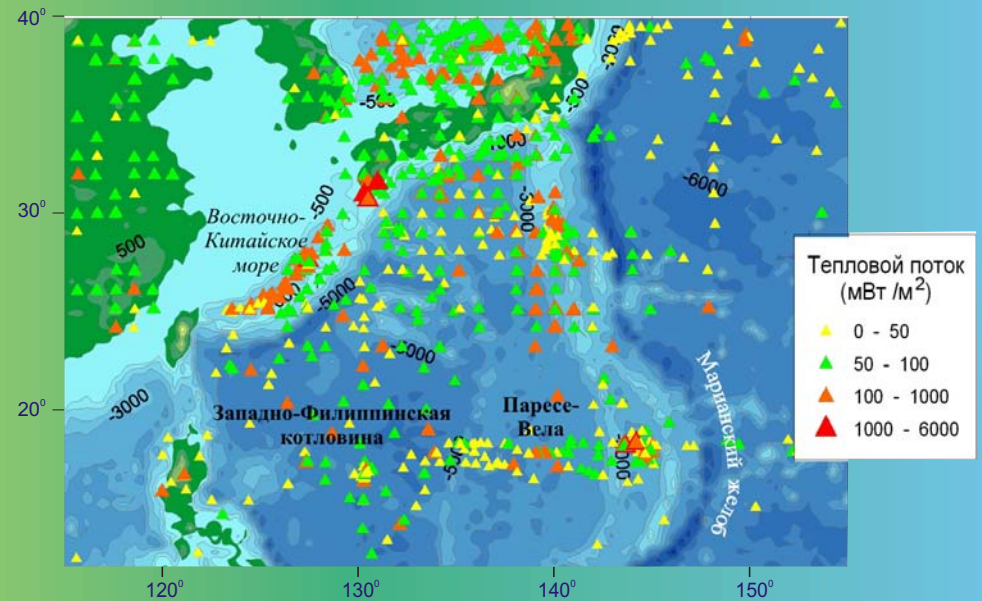


Рис. 3. Пространственное распределение пунктов измерения теплового потока в регионе Филиппинского моря.

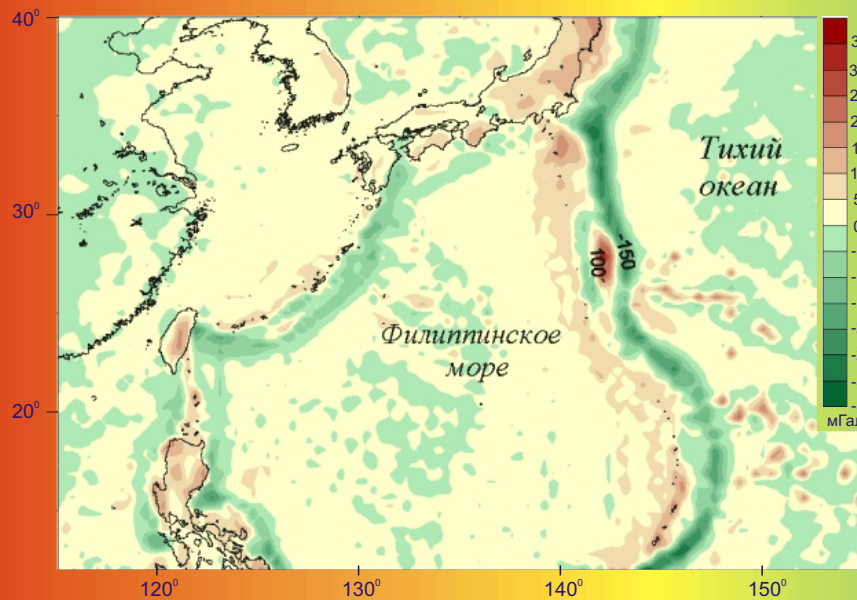


Рис. 2. Карта-схема гравитационного поля (аномалии в свободном воздухе) для региона Филиппинского моря (Sandwell, Smith, 1997).

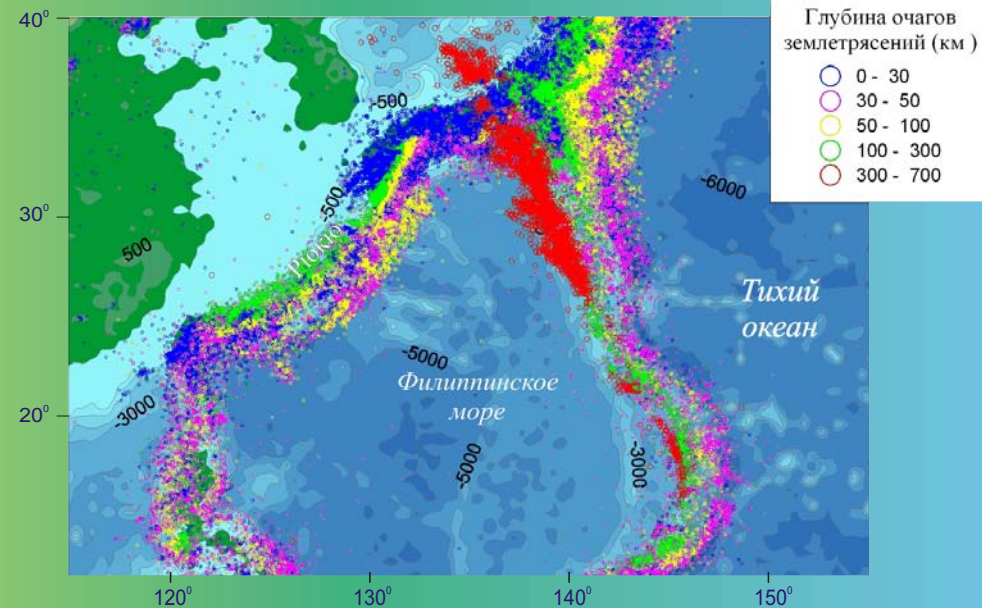


Рис. 5. Сейсмичность вдоль геотраверса.